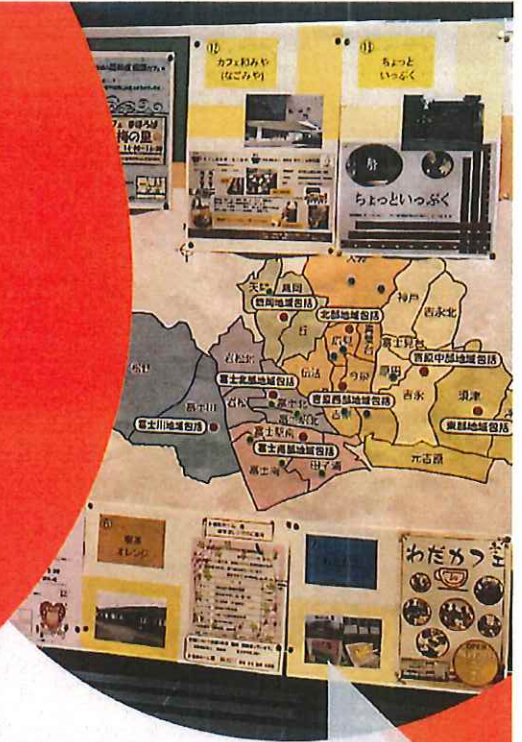


世界アルツハイマー月間

# 認知症啓発 パネル展

令和4年9月1日(木)~9月30日(金)

会場：富士市民活動センターコミュニティ f



同時開催

9月7日,14日,21日,28日水曜日  
13:30~16:00

9月7日,21日,28日水曜日  
13:30~16:00

## 出張! 認知症カフェ 移動窓口相談会

認知症への理解を深めるパネル展を富士市民活動センターにて開催

### 市内各地でも関連イベント開催!

9/1(木)-9/21(水)

富士市の認知症サポーターのシンボルマークが  
ヘッドマークになった岳南電車が走ります!!

9/21(水) 18:00-21:00

富士川楽座大観覧車スカイビューが認知症の普及啓発のシンボルカラーである  
オレンジ色にライトアップされます。

主催：認知症の人と家族の会 静岡県支部

9/1(木)-9/30(金)

中央図書館にて認知症に関する書籍の特集コーナーを設置します。



企画・運営

富士市まちの駅ネットワーク  
富士市認知症地域支援推進員

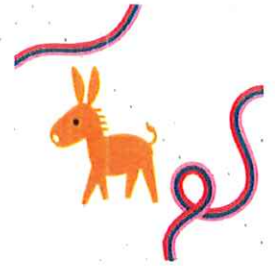
富士市民活動センター  
富士市認知症カフェ

富士市福祉部高齢者支援課  
富士市高齢者地域支援窓口



お問合せ： 富士市吉原西部地域包括支援センター TEL 0545-30-8324  
わだの里 TEL 0545-53-9916





## 富士市認知症パネル展示について

富士市認知症地域支援推進員は、市民の皆様へ認知症について理解を深めて頂く為、啓発活動に取り組んでいます。特に9月は、世界アルツハイマーデー（9/21）があり、9月を世界アルツハイマー月間（9/1～9/30）とされています。

富士市でも普及啓発活動の一環として、毎年9/1～9/30の間、市内各所にてパネル展示会を開催しています。

認知症の症状や種類、簡単なチェックリスト、認知症サポーター養成講座の受講者の声、富士市にて実施している安心おかせり事業等の紹介をパネルにてわかりやすく説明しています。高齢社会が進む中、認知症が身近な病気である一方、若くして発症される方もいらっしゃいます。多くの方に少しでも、我が事としてご理解頂けるよう、パネル展を企画しております。

## 世界アルツハイマー月間とは

1994年「国際アルツハイマー病協会」（ADI）は、世界保健機関（WHO）と共同で毎年9月21日を「世界アルツハイマーデー」、9月を「世界アルツハイマー月間」と制定しました。毎年9月にはアルツハイマー病等に関する認識を高め、世界の患者と家族に援助と希望をもたらす事を目的として世界中で認知症への理解を深めるための様々な取組が行われています。

## 出張！ 認知症カフェ 13:30～16:00

9月7日,14日,21日,28日水曜日 パネル展と同時開催

認知症カフェとは、認知症とその家族、医療や介護の専門職、地域住民など、誰もが気軽に参加でき、歓談や相談ができる場です。

認知症についてお互い理解し、情報の共有を図り、認知症の方やその家族を支える地域のつながりを深めていきます。

## 移動相談会 13:30～16:00

9月7日,21日,28日水曜日 高齢者地域支援窓口による移動相談会も同時開催

介護の悩みや心配事、健康や福祉の相談に応じます。

まちの駅  
FACEBOOK



コミュニエフHP



**富士市民活動センターコミュニティf**  
ラジオf生放送ブース奥 階段上がって2階にあります

**吉原商店街周辺にある 富士市まちの駅ネットワーク**

- ★ 吉原小宿
- ★ 憩いの茶の間 山大園 本店
- ★ 吉原宿・西木戸 折屋酒店
- ★ 百原の本物屋 きもの白かべ
- ★ 和みの輪船
- ★ 富士市民活動センター コミュニティf
- ★ 昭和の養生所物語 土屋医院
- ★ 日本一の駅 富士山専門ギフトショップ東海道表富士
- ★ 東海道吉原宿の茶のみせ かりん糖の和田屋